

# FordFusion

Дилер

Издана «Форд Мотор Компани» ЗАО.  
BJN 300589.  
PN 579501/0405/11m/RUS.ru  
04.2005.  
© «Форд Мотор Компани» ЗАО.

[www.ford.ru](http://www.ford.ru)

**Примечание:** Показатели топливной экономичности не гарантируются и не тестируются на каждом конкретном экземпляре автомобиля и могут не совпадать с указанными в данной брошюре. Нестандартная комплектация, установка внешних элементов, нестандартных шин и/или колесных дисков может привести к изменению указанных в таблице величин. Стиль вождения, состояние дорог и их загруженность, а также срок эксплуатации и регулярность прохождения технических осмотров влияют на изменение показателей топливной экономичности. «Форд Мотор Компани» ЗАО постоянно совершенствует свою продукцию и оставляет за собой право на внесение изменений в технические характеристики, цвет и цену своих моделей без предварительного уведомления. Дополнительную информацию Вы можете получить у официальных дилеров компании «Форд Мотор Компани» ЗАО. Все оборудование, не входящее в стандартную комплектацию и упомянутое в настоящей брошюре как «дополнительное оборудование», устанавливается на автомобиль за дополнительную плату.



## Содержание

11 Ford Fusion. У Вас новые перспективы

### 12 Дизайн и функциональность

13 Универсальность использования пространства

### 16 Варианты кузова и комплектации

17 Наружные и внутренние размеры

18 Trend

20 Elegance

22 Fusion +

### 24 Вождение и технологии

27 Характеристики двигателей  
Топливная экономичность, тягово-динамические свойства и выбросы вредных веществ  
Конструктивные особенности узлов и систем автомобиля

28 Показатели массы, полезной грузоподъемности и массы буксируемого прицепа

### 29 Пассивная безопасность и охрана автомобиля

### 30 Финансирование и обслуживание

### 32 Оборудование и цветовая гамма кузова

33 Колеса: стандартные и дополнительные варианты комплектации

34 Наружные элементы оборудования кузова  
Пакеты дополнительного оборудования  
Оборудование салона

37 Аудио-и коммуникационные системы

38 Цвета интерьера салона и окраски кузова











#### **Ford Fusion. У Вас новые перспективы**

Вместе с Ford Fusion возьмите от современной жизни как можно больше. Крепкий и безопасный, компактный, ловкий и проворный - он демонстрирует свое господство на дороге, вселяет уверенность и приносит совершенно новое оригинальное измерение в городской стиль передвижения на автомобиле.

Ford Fusion стирает границы между традиционными типами автомобилей, предлагая сплав самых лучших ингредиентов без каких-либо компромиссов. Возьмите крепко сбитый дизайн кузова, добавьте высокую посадку водителя и панорамную обзорность, затем подмешайте к ним многофункциональность, интерьер, сфокусированный на человеке, и выдающуюся маневренность. В результате получится Ford Fusion - автомобиль, готовый к любому вызову, который бросит ему современный город.

Ford Fusion. Новый вид автомобиля для нового образа жизни.

#### **Выберите для себя FordFusion в следующих разделах**

- 12 Дизайн и функциональность
- 16 Варианты кузова и комплектации
- 24 Вождение и технологии
- 29 Пассивная безопасность и охрана автомобиля
- 30 Финансирование и обслуживание
- 32 Оборудование и цветовая гамма кузова

## Дизайн и функциональность

Ford Fusion создан для того, чтобы легко и непринужденно справляться с сюрпризами жизни. Прежде всего, благодаря удивительно просторному для такого компактного автомобиля салону, в котором хватит места пяти взрослым пассажирам. При этом ни голове, ни ногам, ни плечам не будет тесно. Приподнятые сиденья облегчают пассажирам посадку и выход из автомобиля. Однако мы позаботились не только о пассажирах – не меньше внимания уделено размещению багажа. Обратите внимание на множество оригинальных вариантов конфигурации кресел и возможностей для удобного размещения мелких вещей.



### Универсальность использования пространства

337-литровый багажник автомобиля Ford Fusion удивительно вместителен и отличается исключительным удобством использования благодаря очень малой погрузочной высоте. Если вам нужно перевезти что-то объемное, можно легко сложить и подушку, и спинку заднего сиденья: целиком или в пропорции 60:40. При этом нет необходимости снимать подголовники. Полезный объем багажника увеличивается до 1175 л. Дополнительно варианты комплектации Trend и Elegance оснащены передним пассажирским сиденьем с полностью складной спинкой, позволяющей загружать в автомобиль предметы длиной до 2,3 м. Спинка, сложенная в горизонтальное положение, может удвоить площадь рабочей поверхности или использоваться в качестве столика благодаря удобному и практичному лотку на задней стороне.

Салон Fusion также насыщен полезными отсеками для хранения различных вещей. Только в передней части салона находится семь отделений – большой перчаточный ящик с держателями для ручки, монет, билетов и книг, два кармана в передних дверях (в каждом из них имеется гнездо для 330-мл банки), открытый лоток в центральной консоли, отделение с крышкой со стороны водителя, отделение с откидной крышкой в верхней части панели управления, а также лоток, скрытый под откидной подушкой пассажирского сиденья и предназначенный для хранения вещей подальше от любопытных глаз.

Тщательная продуманность столь же характерна для Ford Fusion, как и компактность. Подушка и спинка заднего сиденья выполнены двухсекционными и разделены в пропорции 60:40. Они могут складываться двумя различными способами: только спинка – для максимального удобства, или спинка и подушка – для максимального увеличения полезной емкости багажника. Каким бы способом вы ни складывали сиденье, подголовники можно не снимать. В вариантах комплектации Trend и Elegance предусмотрено также переднее пассажирское сиденье со складывающейся вперед спинкой, что увеличивает гибкость использования пространства в салоне.



**Универсальный вещевой бокс «Activity Console»** Устанавливается на автомобили в комплектации Fusion +, недоступные в России на момент подписания в печать.



**Вещевое отделение в центральной консоли** Это удобное отделение позволяет вам иметь важные вещи всегда под рукой. В центральной консоли имеется также подстаканник, предназначенный для надежного размещения стандартных 330-мл банок с напитками.



**Вещевое отделение с крышкой** С левой стороны панели управления расположено изящно скрытое небольшое отделение, в котором можно держать монеты, конфеты и любые другие мелочи, которые должны быть под рукой.



**Карманы на сиденье** На водительском сиденье вы найдете удобные карманы, которые помогут избавиться от беспорядка в салоне.



**Лоток под подушкой сиденья** Под передним пассажирским сиденьем вы найдете удобный лоток, идеально подходящий для скрытного хранения небольших вещей.



**Вещевое отделение на панели управления** Удобное отделение с крышкой отлично подходит для безопасного размещения предметов, которые могут понадобиться во время движения автомобиля.



**Очечник** Этот расположенный со стороны водителя удобный футляр поможет Вам всегда держать свои очки под рукой.



**Держатель для билетов** На солнцезащитном козырьке водителя имеется полезный держатель для билетов.



**Карманы на дверях** На каждой передней двери вы найдете вместительный карман, в котором выполнено гнездо под стандартную 330-мл банку для напитков.



**Карманы для путеводителей и карт** Автомобиль Ford Fusion имеет вместительный доступный карман для дорожных атласов и карт (на водительском сиденье в комплектациях Trend и Elegance).



**Задний плафон освещения салона** Освещение зоны заднего сиденья обеспечивает встроенный центральный плафон.



**Полностью складное пассажирское сиденье** Спинка переднего пассажирского сиденья складывается вперед в горизонтальное положение. При этом получается удобный столик или появляется возможность разместить багаж длиной до 2,3 м (только для Trend и Elegance).



**Убираемые подголовники на заднем сиденье** Подголовники, расположенные на спинке заднего сиденья, могут быть легко убраны. Это исключает необходимость их снятия перед складыванием заднего сиденья.



**Малая погрузочная высота** Низкий вырез задней стенки обеспечивает легкий доступ во вместительный багажник, полезный объем которого (при сложенных задних сиденьях) составляет 1175 л. Кроме того, в перечне аксессуаров к автомобилю Ford Fusion имеется предлагаемый в качестве дополнительного оборудования мат, исключающий скольжение багажа по полу багажника.



**Дополнительные отделения в перчаточном ящике** В перчаточном ящике автомобиля Fusion имеются держатели для ручки, билетов и отделение для инструкции по эксплуатации, а также восемь гнезд для монет.



## Варианты кузова и комплектации

Владеть автомобилем Ford Fusion – это значит с готовностью и легкостью отправляться в любое путешествие. Именно поэтому в основе стилового решения пятидверного кузова автомобиля – прочность и безопасность, необходимые для того, чтобы он мог легко справиться с испытанием городскими магистралями и улицами. Искусно спроектированный салон, по размерам напоминающий семейный автомобиль, оборудован приподнятыми сиденьями и способен вместить до пяти взрослых людей. Все – в одном компактном объеме. Покупателю предлагается на выбор два самостоятельных варианта комплектации автомобиля. Поэтому вы можете выбрать Ford Fusion в таком исполнении, которое подходит непосредственно вам. Семейство моделей включает в себя характер и динамизм, присущий исполнению Trend, или космополитичную роскошь исполнения Elegance. Какой Ford Fusion вы выберете?



### Габаритные и наружные размеры

	5-дверный кузов
<b>Габаритные и наружные размеры, мм</b>	
Длина	4018
Ширина (без учета наружных зеркал заднего вида)	1720
Ширина по зеркалам заднего вида	1949
Высота (при полной массе автомобиля)	1498
Высота (автомобиль в снаряженном состоянии)	1529
Высота погрузки (до края задней стенки багажного отделения)	538
База	2486
Колея передних колес	1474 - 1484
Колея задних колес	1434 - 1444

### Внутренние размеры

	5-дверный кузов
<b>Передние/задние сиденья, мм</b>	
Высота потолка от подушки сиденья (без люка)	1015
Высота потолка от подушки сиденья (без люка)	977
Максимальное пространство для ног	1045
Ширина на уровне плеч	1358
<b>Багажное отделение, куб. м*</b>	
5-местный вариант использования салона	0,337
2-местный вариант использования салона (при загрузке багажника до уровня спинок сидений)	0,734
2-местный вариант использования салона (при загрузке багажника до крыши)	1175

\*При измерении по методике VDA. Размеры могут изменяться в зависимости от модели и установленного оборудования.



## Trend

### Основной перечень оборудования

- 15" стальные колеса с декоративными колпаками
- Бамперы в цвет кузова, черные защитные вставки и аналогичные боковые молдинги
- Рулевая колонка, регулируемая по углу наклона
- Ручная регулировка водительского сиденья по высоте
- Двухсекционное заднее сиденье (60:40) со складными спинками и подушками
- Вещевое отделение с крышкой на панели управления
- Вещевой лоток под откидной подушкой переднего пассажирского сиденья
- Рулевой усилитель
- Фронтальные подушки безопасности
- Боковые (спереди) подушки безопасности
- Иммобилайзер PATS (Passive Anti-Theft System)
- Передние противотуманные фары
- Передние электрические стеклоподъемники
- Зеркала заднего вида с электроприводом и обогревом
- Переднее пассажирское сиденье со складной спинкой и встроенным столиком
- Центральный электрический замок с ДУ
- Дистанционное отпирание замка крышки багажника
- Внутренние ручки дверных замков с отделкой под полированный алюминий
- Функция плавного выключения освещения салона
- АБС (ABS) с регулятором тормозных сил (EBD)
- Сигнализатор незакрытой двери



Автомобиль, показанный на фото, окрашен эмалью Machine Silver (металлик)



## Elegance

### Дополнительное оборудование к варианту комплектации Trend

- Хромированная окантовка решетки радиатора
- Система кондиционирования воздуха с экологически безопасным хладагентом и режимом рециркуляции воздуха
- Отделка салона велюром
- Обтянутая кожей рукоятка рычага переключения передач, вставка из полированного алюминия
- Лампочки индивидуального освещения для водителя и переднего пассажира



Автомобиль, показанный на фото, окрашен эмалью Topis (металлик)



## Fusion +

**Данная комплектация в Россию не поставляется**

- Плотная тонировка стекол задних дверей
- 16-дюймовые легкосплавные колеса с шинами 195/55
- Окрашенные в цвет кузова боковые молдинги, вставки в бамперы и рукоятка крышки багажника
- Специальная отделка решетки радиатора – серого цвета, с окантовкой из полированного алюминия
- Съёмный вещевой бокс «Activity Console», располагаемый на заднем сиденье
- Задняя электрическая розетка
- Дополнительные передние вещевые карманы и грузовые петли в багажнике
- Оригинальные ткани для обивки сидений
- Усовершенствованный напольный коврик (с защитными дорожками) для багажного отделения
- Развлекательный комплекс на базе DVD-проигрывателя с возможностью воспроизведения записей на компакт-дисках в обычном формате и в формате MP3



Автомобиль, показанный на фото, окрашен эмалью Machine Silver (металлик)



## Вождение и технологии

Вождение FordFusion сродни вдохновению. FordFusion обладает как внушительным семейством двигателей, так и мощностью, приправленной последними технологическими достижениями. Вы можете выбирать между двумя образцово раскручиваемыми двигателями - 1,4/80 л.с. и 1,6/101 л.с. Оба мотора оснащены электронным дросселем для контроля тяги и экономичной езды. Какой бы двигатель Вы ни выбрали, FordFusion не разочарует Вас.



1,6-литровый двигатель Duratorq TDCi (турбодизель) - на момент печати в Россию не поставляется



1,4-литровый двигатель Duratorq TDCi (турбодизель) - на момент печати в Россию не поставляется



**Чистое удовольствие от вождения.** На вершине семейства двигателей Fusion - 1,6-литровый 16-клапанный Duratec мощностью 101 л.с. Этот двигатель выводит автомобиль на совершенно новый уровень динамики, проявляющийся в каждой поездке. Двигатель может также похвастаться высокой топливной экономичностью и низким уровнем выбросов в атмосферу.



5-ступенчатая механическая коробка передач Durashift входит в стандартное оборудование всех вариантов комплектации автомобиля. Коробка обеспечивает мягкое и точное переключение с помощью рычага, который для большего удобства приближен к водителю.



Коробка передач Durashift EST, предлагаемая в качестве опции, представляет последнее поколение механических коробок. Этот 5-ступенчатый агрегат позволяет выбрать между автоматическим режимом и невероятно легким и удобным ручным.



Автоматическая коробка передач Durashift - на момент печати в Россию не поставляется.

### Выберите свою коробку передач

В стандартном варианте автомобиль оснащается механической 5-ступенчатой коробкой передач, которая отличается мягким и четким переключением. Возможна также установка более прогрессивной, роботизированной механической коробки передач Durashift EST, способной работать как в полностью автоматическом, так и в ручном последовательном режиме. Педаль сцепления отсутствует: необходимость в ней отпадает.

**Заметное присутствие на дороге**

В автомобиле Ford Fusion Вы будете заметны, но отнюдь не из-за его громоздкости.

Едва Вы сядете на водительское сиденье, как ощутите себя возвышающимся над другими водителями. К этому прибавляется ощущение простора, создаваемое щедрым объемом салона и улучшенной обзорностью.

При этом Fusion сконструирован так, чтобы протискиваться на тесные городские стоянки и легко маневрировать в потоке. Компактность и точное рулевое управление обеспечивают автомобилю диаметр разворота всего 9,8 м.

Теперь Вы понимаете, почему Fusion - автомобиль с городским сердцем?



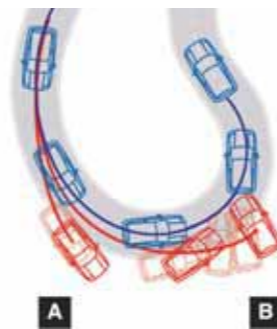
**Господствующая посадка водителя.** Высокий кузов и приподнятые сиденья способствуют отличной обзорности из автомобиля, что обеспечивает легкое и уверенное маневрирование. Мы называем это "господствующей посадкой водителя". Для Вас это будет означать просто улучшение обзорности и заметности на дороге.

**Дополнительная уверенность за рулем.** На некоторых автомобилях линия капота находится вне поля зрения водителя. Это затрудняет визуальную оценку передних габаритов автомобиля. На Ford Fusion конструкторы специально позаботились о том, чтобы капот был хорошо виден.

**Улучшенная обзорность.** Салон автомобиля Ford Fusion производит впечатление исключительно светлого и открытого - во многом благодаря необычайно большой зоне остекления и убирающимся подголовникам на заднем сиденье.

**Электронная система динамической стабилизации**

Предлагаемая в качестве опции электронная система динамической стабилизации (ESP), разработанная на основе космических технологий, предназначена для того, чтобы помочь водителю сохранить контроль над автомобилем в критических ситуациях. Система ESP использует сигналы датчиков угловой скорости и гироскопа. Технически совершенная система, обнаружив отклонение автомобиля от заданной водителем траектории, автоматически корректирует силу тяги, приводит в действие тормозные механизмы и регулирует тормозные моменты, тем самым способствуя коррекции положения автомобиля. Система может устанавливаться с двигателем 1,6.



- Автомобиль с ESP.
- Без ESP.
- A** При входе в поворот автомобиль испытывает недостаточную управляемость.
- B** При входе в поворот автомобиль испытывает избыточную управляемость.

**Характеристики двигателей**

	Особенности конструкции двигателя	Максимальная мощность <sup>9</sup>	Максимальный крутящий момент <sup>9</sup>
<b>1.4 Duratec</b> 1388 см <sup>3</sup>	4-цилиндровый рядный; DOHC; 16 клапанов; алюминиевые головка и блок цилиндров; электронная многоточечная система впрыска топлива; электронное управление дроссельной заслонкой	58 кВт (80 л.с.) при 5700 мин <sup>-1</sup> (об/мин)	124 Н.м при 3500 мин <sup>-1</sup> (об/мин)
<b>1.6i Duratec 16V</b> 1596 см <sup>3</sup>	4-цилиндровый рядный; DOHC; 16 клапанов; алюминиевые головка и блок цилиндров; электронная многоточечная система впрыска топлива; электронное управление дроссельной заслонкой	74 кВт (101 л.с.) при 6000 мин <sup>-1</sup> (об/мин)	146 Н.м при 4000 мин <sup>-1</sup> (об/мин)

<sup>9</sup>Результаты испытаний по стандарту ISO 1585.

**Топливная экономичность, тягово-динамические свойства и выбросы вредных веществ**

	Выбросы CO <sub>2</sub> (г/км) <sup>99</sup>	Расход топлива л/100 км <sup>99</sup>			Тягово-динамические свойства <sup>9</sup>		
		Городской цикл	Загородный цикл	Смешанный цикл	Максимальная скорость, км/ч	Время разгона до 100 км/ч, с	Время разгона с 50 до 100 км/ч*, с
<b>Ford Fusion, 5-дверный кузов</b>							
1.4 Duratec (80 л.с.)	155	8,6	5,4	6,6	163	14,0	17,3
1.4 Duratec (80 л.с.), роботизированная коробка передач Durashift EST	154	8,4	5,5	6,5	164	15,3	17,3
1.6 Duratec (101 л.с.)	158	9,1	5,4	6,7	178	11,1	14,3

\*На четвертой передаче. <sup>99</sup>По результатам испытаний компании Ford. <sup>999</sup>Все данные по выбросам CO<sub>2</sub> (г/км) и расходу топлива (л/100 км) приведены по результатам официально признанных испытаний, выполненных в соответствии с Директивой ЕЭС 1999/100/ЕС. Приведенные в таблице данные по выбросам CO<sub>2</sub> и расходу топлива не следует рассматривать как гарантированные значения. **Примечание. Все автомобили оснащены 5-ступенчатой механической коробкой передач Durashift, если отсутствует специальное указание.**

**Конструктивные особенности узлов и систем автомобиля**

	Trend	Elegance
<b>Тормозная система</b>		
Двухконтурная диагональная, с двухкамерным усилителем. Передние – дисковые, задние – барабанные тормозные механизмы	●	●
Антиблокировочная тормозная система (ABS) с электронным регулятором тормозных сил (EBD)	●	●
<b>Топливный бак</b>		
Заправочная емкость: 45 л	●	●
<b>Рулевое управление</b>		
Реечный рулевой механизм	●	●
Рулевой усилитель	●	●
Рулевая колонка, регулируемая по углу наклона рулевого колеса	●	●
<b>Подвеска и кузов</b>		
Передняя – независимая, типа «Мак-Ферсон», с L-образными рычагами на подрамнике, стабилизатор поперечной устойчивости	●	●
Задняя подвеска – с торсионной балкой и спиральными пружинами	●	●
Электронная система динамической стабилизации (ESP) – только для автомобилей с двигателем 1.6 и мех. трансмиссией	○	○
Буксирные петли: спереди – съемная, сзади – несъемная	●	●
<b>Трансмиссия</b>		
Механическая 5–ступенчатая коробка передач Durashift	●	●
Усовершенствованная механическая 5–ступенчатая коробка передач Durashift EST (только с двиг. 1.4 и мех. трансмиссией)	○	○
<b>Диаметр разворота</b>		
По колею наружного колеса 9,8 м	●	●

● = Стандартное оборудование ○ = Опция, предлагаемая за дополнительную плату

Показатели массы, полезной грузоподъемности и массы буксируемого прицепа

	Снаряженная масса (кг) <sup>#</sup> Trend	Elegance	Полная масса автомобиля (кг)	Макс. доп. допустимая масса прицепа, оборудованного тормозной системой, при полной массе автомобиля (кг)
<b>Ford Fusion, 5-дверный кузов</b>				
1.4 Duratec (80 л.с.)	1144	1168	1605	900
1.4 Duratec (80 л.с.), роботизированная КПП Durashift EST	1151	1172	1605	500
1.6 Duratec (101 л.с.)	1144	1168	1605	900
1.6i Duratec (101 л.с.) с электронной системой динамической стабилизации (ESP)	1144	1168	1600	900

<sup>#</sup>Представляет собой наименьшую массу снаряженного автомобиля, полностью заправленного маслами и рабочими жидкостями, с 90-процентным запасом топлива и водителем массой 75 кг. Снаряженная масса может изменяться в пределах определенного допуска. **Примечание: все автомобили оснащены 5-ступенчатой механической коробкой передач Durashift, если отсутствует специальное указание.** Указанная в таблице максимальная допустимая масса буксируемого прицепа соответствует предельной возможности трогания автомобиля полной массы на уклоне 12% (на уровне моря). Для всех моделей тягово-динамические свойства и топливная экономичность ухудшаются при буксировке прицепа. **Максимальная нагрузка на верхний багажник составляет: 25 кг для автомобилей, не оборудованных системой ESP, и 50 кг для автомобилей, оборудованных системой ESP.**

Пассивная безопасность и охрана автомобиля

	Trend	Elegance
<b>Пассивная безопасность</b>		
Инерционный клапан отключения подачи топлива	●	●
Усилительные бруска в передних и задних дверях. Стальной каркас безопасности с поперечной балкой в моторном отсеке.	●	●
Передняя и задняя деформируемые зоны для поглощения энергии удара	●	●
Рулевая колонка – дополнительный подкос	●	●
Надувные подушки безопасности – для водителя и переднего пассажира	●	●
Надувные подушки безопасности – передние боковые подушки, защищающие грудную клетку	●	●
Надувные подушки безопасности – надувные шторки, установленные под обивкой потолка	○	○
Ремни безопасности на передних сиденьях – с инерционной катушкой, преднатяжителем и регулируемой по высоте плечевой лямкой	●	●
Ремни безопасности на заднем сиденье – диагонально-поясные ремни	●	●
<b>Охрана автомобиля</b>		
Крышка топливного бака – с замком и окрашенным в цвет кузова люком	●	●
Иммобилайзер – пассивная противоугонная система PATS	●	●
Замки дверей – высокой степени секретности, с усиленной защитой; блокировка задних дверей от открывания изнутри	●	●
Замки дверей – дистанционное управление центральным электрическим замком, функция дополнительного освещения зоны посадки, возможность выбора варианта отпирания - одна/все двери, плавное выключение вспомогательного освещения	●	●
Идентификационный номер автомобиля (VIN), видный снаружи автомобиля	●	●
Автомобиль с защитным кодом	○	○

● = Стандартное оборудование ○ = Опция, предлагаемая за дополнительную плату

**Наиболее безопасно перевозить ребенка на заднем сиденье, пристегнув его в специальном детском кресле, которое должно быть надлежащим образом закреплено.**

## Пассивная безопасность и охрана автомобиля

Автомобиль Ford Fusion сконструирован так, чтобы вселять уверенность. Он располагает полным перечнем самых последних достижений в области пассивной безопасности и защиты от угона. Под крепкой и надежной оболочкой кузова Вы найдете ультрапрочный силовой каркас, запрограммированный на максимально безопасное для водителя и пассажиров поглощение энергии удара. Продвинутая система защиты включает в себя до 6 подушек безопасности, в том числе способные адаптироваться к силе удара фронтальные. Чтобы защитить автомобиль от угона, мы оснастили его совершенным иммобилайзером (PATS), замками с высокой степенью стойкости против вскрытия и видимым снаружи номером VIN.

### Продвинутая система защиты

Сердцем комплекса средств пассивной безопасности Ford Fusion является продвинутая система защиты. Система использует сигналы от нескольких датчиков, чтобы за долю секунды определить вид столкновения и привести в действие те подушки безопасности, которые обеспечат наиболее эффективную защиту.



**«Сообразительные» подушки безопасности\*** Ford Fusion оснащается фронтальными подушками безопасности, алгоритм срабатывания которых отличается «сообразительностью». Подушки адаптируются к силе удара автомобиля, обеспечивая наилучшую возможную в конкретном случае защиту.



**Боковые шторки безопасности** Автомобиль Ford Fusion является одним из первых компактных автомобилей, для которых в качестве опции предлагаются боковые надувные шторки. Спрятанные под обивкой потолка шторки срабатывают и надуваются в случае бокового удара автомобиля, предохраняя от травмирования пассажиров, находящихся на передних сиденьях и на крайних местах заднего сиденья.



**Прогрессивная система ремней безопасности** Все пять посадочных мест оборудованы диагонально-поясными инерционными ремнями безопасности. Передние ремни снабжены пиротехническим преднатяжителем, устраняющим слабинку ремня при ударе автомобиля, а также ограничителем усилия натяжения ремня, снижающим вероятность травмирования грудной клетки.

**Жесткий каркас кузова**

Под стильными панелями кузова Ford Fusion находится ультражесткий каркас, являющийся фундаментом отличной курсовой устойчивости и управляемости автомобиля.

**Антиблокировочная тормозная система**

Электронная антиблокировочная система (ABS) и электронный регулятор тормозных сил

(EBD) помогут вам сохранить контроль в экстренных ситуациях.

**Выключатель подушки безопасности пассажира\***

Выключатель, запираемый ключом зажигания, позволяет отключить подушку безопасности переднего пассажира. Это необходимо, когда на правое переднее сиденье устанавливается детское кресло, в котором ребенок располагается лицом назад.

(Устанавливается в качестве аксессуара дилером Ford.)

**Сиденья, снижающие риск подныривания**

Все сиденья снабжены валиком под передним краем подушки. Он препятствует подныриванию пассажира под ремень безопасности в случае фронтального удара автомобиля.

**Защита от бокового удара**

Бруска из стального профиля, встроенные в двери,

обеспечивают дополнительную защиту в случае бокового удара.

**Электронная система динамической стабилизации поможет восстановить устойчивость движения и сохранить контроль над автомобилем.**

При первом намеке на любое отклонение система ESP поможет восстановить заданную водителем траекторию.

**\*Примечание. При наличии на переднем пассажирском сиденье функционирующей подушки безопасности запрещается устанавливать на это сиденье детское кресло. Наиболее безопасно перевозить ребенка на заднем сиденье, пристегнув его в специальном детском кресле, которое необходимо закрепить должным образом.**

## Финансирование и обслуживание

Создание финансовых инструментов, делающих автомобили Ford более доступными для российских потребителей, – один из векторов развития компании в России. Сегодня Ford совместно со своими партнерами на российском рынке предлагает покупателю такие финансовые услуги, как продажа автомобилей в кредит и лизинг.

### Ford Credit – кредитное подразделение компании Ford

#### Розничные продажи

В ноябре 2000 г. Ford стала одной из первых компаний, предоставивших частным лицам возможность приобретать свои автомобили в кредит. Система кредитования охватывает широкий перечень программ и включает практически весь модельный ряд автомобилей. Благодаря постоянным усилиям Ford Credit – подразделения компании Ford – наши российские покупатели могут воспользоваться всеми преимуществами, которые предоставляет система кредитования при покупке автомобилей марки Ford. При этом в каждом из наших дилерских центров покупатели могут выбрать любую из самых последних марок автомобилей. Квалифицированный и опытный персонал всегда готов помочь не только в выборе модели автомобиля и различных вариантов его комплектации, но и в подборе индивидуальной кредитной программы, которая наилучшим образом соответствует бюджетным возможностям и пожеланиям клиентов.

Пять легких шагов на пути к этому:

- Выбор модели автомобиля и варианта его комплектации
- Составление программы кредитования
- Авансовый платеж
- Подписание кредитного соглашения
- Доставка автомобиля клиенту

#### Лизинг

Если простое приобретение автомобиля неприемлемо для вашего бизнеса, то лизинг, с налоговой точки зрения, является наиболее эффективным способом обновления или пополнения парка легковых автомобилей (или грузовых транспортных средств) вашей компании. Эксплуатируя транспортные средства, принадлежащие лизинговой компании, вы, тем самым, наиболее эффективно используете свой капитал, позволяя ему проникать в другие сферы деловой жизни. Возможность отнесения лизинговых платежей на затраты позволяет снизить налогооблагаемую прибыль и тем самым уменьшить сумму налоговых обязательств. Ваш бухгалтер проинформирует вас о дополнительных преимуществах, которые может дать лизинг вашему бизнесу.

Подписывая соглашение о лизинге, вы принимаете на себя два обязательства: первое - полностью оплачивать лизинговые платежи на протяжении всего срока действия соглашения, и второе – обязательство осуществлять техническое обслуживание транспортного средства также на протяжении всего срока действия соглашения. Благодаря постоянным усилиям Ford Credit - подразделения компании Ford – наши клиенты в лице российских компаний могут воспользоваться всеми преимуществами, которые предоставляет лизинг автомобилей марки Ford. При этом в каждом из наших дилерских центров можно выбрать любую из самых последних марок автомобилей. Квалифицированный и опытный персонал всегда готов помочь не только в подборе модели легкового или грузового автомобиля и различных вариантов его комплектации, но и в составлении индивидуальной лизинговой программы, которая наилучшим образом соответствует бюджетным возможностям и пожеланиям клиентов.

### Обслуживание мирового уровня

Благодаря продуманной и совершенной конструкции Ford Fusion чрезвычайно надежен. Интервал плановых ТО для Ford Fusion с бензиновыми двигателями составляет 20 000 км. Фирменные сервис-центры Ford предлагают российским автовладельцам полный спектр услуг на чрезвычайно выгодных условиях. Введены самые выгодные на рынке и единые по всей России расценки на плановое техническое обслуживание автомобилей Ford по рекомендованным Ford прејскурантам. В течение всего гарантийного срока Ford бесплатно заменяет узлы и детали, вышедшие из строя из-за дефектов материала или изготовления. Но бесперебойную эксплуатацию автомобиля можно продлить!

Для этого создана программа Ford Protect Форд Сервис Контракт. Продлите гарантию!

#### Ford Protect Форд Сервис Контракт

##### Выгодно. Надежно. Удобно.

Особенности программы

- Реализуется при поддержке Ford без участия каких-либо сторонних страховых компаний
- Обеспечивает бесперебойную эксплуатацию автомобиля сроком до 4-х лет с даты приобретения автомобиля или до 125 000 км пробега (в зависимости от того, что наступит ранее)
- Сертифицированные специалисты, фирменные запчасти, рекомендованный производителем график обслуживания
- Бесплатный ремонт или замена (по выбору компании Ford) оригинальных узлов и деталей, неисправность которых обусловлена дефектом материала или изготовления
- Стоимость ремонта или количество обращений - не ограничены
- Автомобиль, участвующий в программе, при перепродаже имеет более высокую стоимость.

Вам необходимо только соблюдать рекомендованный график ТО, а остальные проблемы возьмет на себя "Ford Protect Форд Сервис Контракт".

Воспользуйтесь услугами программы "Ford Protect Форд Сервис Контракт!"





## Оборудование и цветовая гамма кузова

Уверенное поведение FordFusion на дороге помогает вам получать удовольствие от сутолоки и суматохи городской жизни. Прочная подвеска и высокий дорожный просвет позволяют автомобилю легко справляться с любыми дорожными неровностями - от рытвин до трамвайных путей. Благодаря прочным бамперам и боковым молдингам, защищающим лакокрасочное покрытие кузова от обыденных «ударов судьбы» и царапин, автомобиль можно без опасения оставлять на стоянке. Яркий и просторный салон FordFusion вмещает множество систем и устройств, которые тщательно продуманы и призваны усилить впечатление от вашего путешествия. Если вы пожелаете большего, наш специально подобранный перечень дополнительного оборудования и аксессуаров позволит вам сделать ваш FordFusion оригинальнее.

### Колеса: стандартные и дополнительные варианты комплектации



Развлекательный DVD-комплекс (опция для варианта комплектации Fusion +) позволяет пассажирам на заднем сиденье смотреть DVD-фильмы, слушать записи на компакт-дисках в формате MP3 или использовать игровые приставки. В дальней дороге пассажир любого возраста сможет найти себе занятие. Доступна функция выключения комплекса спустя 30 минут после выключения зажигания. Всеобъемлющая система защиты от кражи включает в себя крепежные устройства, стойкие к постороннему вмешательству, и кодовую защитную систему.



**Задняя электрическая розетка**  
Легкодоступная и удобная в обращении розетка предназначена для включения зарядного устройства сотового телефона, автомобильного пылесоса и прочих электрических приборов.



**Дистанционное управление DVD-проигрывателем**  
Предназначено для дистанционного управления функциями DVD-проигрывателя.



**Наушники для DVD-проигрывателя**  
Инфракрасные беспроводные наушники позволяют принимать звуковые каналы при просмотре фильмов на DVD-проигрывателе, входящем в развлекательный комплекс (опция).

### Варианты выбора колес

	Trend	Elegance
15-дюймовые стальные колеса с шириной обода 6" (запасное колесо – полноразмерное стальное колесо 14" с шиной низкого сопротивления качению 175/65 R14) с декоративными колпаками, шины 195/60 R15 с низким сопротивлением качению (LRR)	●	●
15-дюймовые легкосплавные колеса с шириной обода 6", 5 двойных спиц, (запасное колесо – полноразмерное стальное колесо 14" с шиной низкого сопротивления качению 175/65 R14), шины 195/60 R15 с низким сопротивлением качению (LRR)	○	
15-дюймовые легкосплавные колеса с шириной обода 6", 7 двойных спиц, (запасное колесо – полноразмерное стальное колесо 14" с шиной низкого сопротивления качению 175/65 R14), шины 195/60 R15 с низким сопротивлением качению (LRR)		○

● = Стандартное оборудование ○ = Опция, предлагаемая за дополнительную плату

## Наружные элементы оборудования кузова

	Trend	Elegance
<b>Декоративное оборудование кузова</b>		
Боковые молдинги – неокрашенные, черные	●	●
Бамперы – окрашенные в цвет кузова, вставки неокрашенные, черные	●	●
Окраска кузова эмалью «металлик»	○	○
Решетка радиатора – верхняя часть решетки с черной сеткой, нижняя часть – с накладной сеткой	●	
Решетка радиатора – верхняя часть решетки с черной сеткой и хромированной окантовкой, нижняя часть – с накладной сеткой		●
Рукоятка крышки багажника – неокрашенная, черная	●	●
<b>Функциональное оборудование кузова</b>		
Наружные зеркала заднего вида – с электрической регулировкой и электрическим обогревателем, корпуса зеркал черного цвета	●	●
Электрический обогреватель заднего стекла	●	●
Электрический обогреватель ветрового стекла	○	○
Дистанционное отпирание замка крышки багажника	●	●
Стекла передних дверей – тонированные	●	●
Подкрылки – передние и задние	●	●
Стеклоочиститель ветрового стекла – двухскоростной, с регулируемой паузой в прерывистом режиме работы, электрический омыватель ветрового стекла	●	●
Стеклоочиститель ветрового стекла – с функцией задержки дополнительного рабочего цикла после включения омывателя/очистителя стекла	●	●
Стеклоочиститель заднего стекла, электрический омыватель	●	●
Стеклоочиститель заднего стекла – с функцией автоматического включения при движении задним ходом (при включенном очистителе ветрового стекла)	●	●
<b>Приборы внешнего освещения и сигнализации</b>		
Фары с галогенными лампами, габаритные фонари, задний противотуманный фонарь, фонарь заднего хода, дополнительный верхний стоп–сигнал	●	●
Передние противотуманные фары	●	●
Корректор направления света фар	●	●

● = Стандартное оборудование ○ = Опция, предлагаемая за дополнительную плату

## Пакеты дополнительного оборудования

	Trend	Elegance
<b>Пакеты дополнительного оборудования</b>		
Пакет «Безопасность 2» – боковые шторки безопасности	○	○
Пакет «Для курящего» – прикуриватель и пепельница (оборудование устанавливается дилером по заказу)	○	○
Пакет внешнего вида – 15–дюймовые легкосплавные колеса и окраска кузова эмалью «металлик»	○	○

Состав и содержимое пакетов может меняться.

## Оборудование салона

	Trend	Elegance
<b>Коврики и обивка</b>		
Обивка дверей – формованная панель с ручкой/подлокотником, с тканевой вставкой, карман на панели передней двери с гнездом для емкостей с напитками, выполненный как одно целое с решеткой громкоговорителя	●	●
Чехол рычага переключения передач – черного цвета	●	
Чехол рычага переключения передач – черного цвета, рамка чехла из полированного алюминия		●
Рукоятка рычага переключения передач – черного цвета с вставкой из полированного акрилового пластика (только с КПП Durashift EST)	●	
Рукоятка рычага переключения передач с вставкой из полированного алюминия	●	
Рукоятка рычага переключения передач – обтянутая черной кожей и с вставкой из полированного алюминия		●
Кнопка стояночного тормоза с покрытием из полированного алюминия	●	●
<b>Приборы освещения</b>		
Плафоны общего освещения салона – два, установлены спереди и в середине салона, управление включением от датчиков открывания передних дверей (от датчиков всех дверей и крышки багажника, если автомобиль оснащен центральным электрическим замком)	●	●
Плафоны общего освещения салона с функцией плавного выключения	●	●
Плафоны местного освещения		●
Плафон освещения багажного отделения	●	●
<b>Приборная панель и органы управления</b>		
Контрольные приборы – спидометр, электронные цифровые указатели температуры двигателя и уровня топлива в баке, тахометр и одомер	●	●
Визуальные сигнализаторы и индикаторы: падения давления масла, указателей поворота, свечей накаливания (только для автомобилей с дизельным двигателем), дальнего света фар, разряда аккумуляторной батареи, неисправности тормозной системы, стояночного тормоза, неисправности подушек безопасности, минимального запаса топлива, а также звуковой сигнализатор невыключенного освещения	●	●
Органы управления отопителем с подсветкой – 4–скоростной вентилятор. Четыре вентиляционных решетки с возможностью регулировки направления потоков воздуха	●	●
Рычаги управления указателями поворота, дальним светом фар и очистителем/омывателем ветрового стекла, установленные на рулевой колонке	●	●
Защита против разряда аккумуляторной батареи	●	●
Трехспицевое рулевое колесо, обтянутое кожей, с встроенной кнопкой звукового сигнала	●	●
<b>Сиденья и ремни безопасности</b>		
Водительское сиденье с ручной регулировкой по высоте	●	●
Переднее пассажирское сиденье – с полностью складной спинкой и встроенным рабочим столиком/лотком	●	●
Передние сиденья, исключаящие подныривание под ремень безопасности, с полностью раскладываемой спинкой и регулируемые по высоте подголовниками	●	●
Передние сиденья со складываемыми вперед спинками	●	●
Заднее сиденье с разрезными складными спинкой и подушкой (60:40)	●	●
Заднее сиденье с подголовниками на крайних местах	●	●
Передние диагонально–поясные ремни безопасности с инерционной катушкой и регулируемой по высоте плечевой лямкой	●	●
Задние диагонально–поясные ремни безопасности с инерционной катушкой	●	●
<b>Вещевые отделения</b>		
Центральная консоль – удлиненная, с подстаканником и открытым отделением для хранения мелкого багажа	●	●
Перчаточный ящик с крышкой (на крышке имеются держатели для ручки и билетов, отделение для руководства по эксплуатации и 8 гнезд для монет)	●	●
Карман для мелкого багажа на пассажирском сиденье – под подушкой сиденья	●	●
Отделение для мелкого багажа, встроенное в верхней средней части панели управления, с крышкой и резиновой подкладкой	●	●
Отделение для мелкого багажа, встроенное в нижней левой части панели управления, с крышкой	●	●
Карман для мелкого багажа на спинке водительского сиденья (из ткани)	●	●
Отделение для хранения солнцезащитных очков в потолочной панели (кроме автомобилей с люком)		●
<b>Оборудование, обеспечивающее комфорт и удобство</b>		
Электрическая розетка 12 В – спереди, на центральной консоли	●	●
Система кондиционирования воздуха (экологически безопасный хладагент) с режимом рециркуляции	○	●
Фильтр системы вентиляции салона (дополнительное оборудование, устанавливаемое дилером по заказу)	○	○
Часы с цифровой индикацией и 12/24–часовым режимом	●	●
Дверная ручка переднего пассажира (кроме автомобилей с люком)	●	●
Дверные ручки задних пассажиров (с крючками для одежды)	●	●
Зеркало заднего вида с функцией затемнения	●	●
Пакет «Для курящего» – передняя пепельница и прикуриватель	○	○
Вентиляционный люк в крыше с поднимаемой и сдвигаемой стеклянной крышкой, шторка крышки люка	○	○
Солнцезащитный козырек водителя – с закрываемым крышкой макияжным зеркалом и карманом–держателем для бумаги	●	●
Солнцезащитный козырек переднего пассажира – с закрываемым крышкой макияжным зеркалом	●	●
Электрические стеклоподъемники передних дверей	●	●
<b>Багажное отделение</b>		
Напольный коврик, обивка боковых стенок и колесных арок	●	●
Лямка–держатель для аптечки первой медицинской помощи	●	●
Задняя багажная полка с ковровой обивкой	●	●
Багажные крючки – на основании задней багажной полки	●	●
Багажные крючки – на поперечине за задним сиденьем	●	●

● = Стандартное оборудование ○ = Опция, предлагаемая за дополнительную плату



**Электрические зеркала заднего вида** Наружные зеркала заднего вида с электрическим приводом регулировки и электрическим обогревом обеспечивают исключительную обзорность и удобство использования.



**Электрический обогреватель ветрового стекла «Quickclear» (опция)** Электрический обогреватель «Quickclear» обеспечит удаление с ветрового стекла снега, льда или конденсата за считанные секунды. Для этого вам достаточно только нажать на кнопку.



**Люк в крыше (опция)** Стеклопанель люка, закрываемая шторкой, может приподниматься и полностью сдвигаться, обеспечивая возможность для вас и ваших пассажиров наслаждаться свежим воздухом.



**Система помощи при парковке «Park Assist»** Для дополнительной уверенности водителя в качестве опции предлагается система «Park Assist», которая поможет вам заехать в самые тесные места.



**Органы дистанционного управления аудиосистемой (опция)** позволят Вам настраивать аудиосистему, не отрывая взгляд от дороги.



**Дистанционное управление центральным замком** Все варианты автомобиля Ford Fusion для повышения безопасности и большего удобства оснащаются центральным замком с дистанционным управлением.



**Вставка на рукоятке переключения передач и чехол рычага стояночного тормоза** Придайте индивидуальность вашему Ford Fusion, воспользовавшись этими изделиями из перечня оригинальных аксессуаров.



**Передние противотуманные фары** Передние противотуманные фары автомобиля Ford Fusion обеспечивают отличную освещенность дороги, когда это бывает вам необходимо.



**Плотная тонировка стекол** Все варианты комплектации автомобиля Fusion предусматривают стандартную установку тонированных передних и задних стекол. Однако, вы можете выбрать более плотную тонировку стекол задних дверей\*.



**Стерефоническая магнитола-ресивер, модель 3500** Эта встроенная в панель управления система объединяет превосходное воспроизведение и безупречный стиль



**Стерефонический CD-ресивер, модель 6006** Новый CD-ресивер класса премиум с 6-дисковым проигрывателем, встроенным в панель управления, обеспечит вам непрерывное многочасовое наслаждение кристально чистым звуком.



**Спутниковая навигационная система** Объединяет в себе радио/CD и указатель следования по маршруту. **Уточняйте возможность установки системы у дилеров Ford.**

**Аудио- и видеосистема**

Для автомобиля Fusion + предлагается полная аудио- и видеосистема, способная удовлетворить требованиям вашего образа жизни.

Предлагаемые на выбор кассетная автомагнитола, CD-ресивер или устанавливаемая по специальному заказу современная спутниковая навигационная система сделают каждую поездку на автомобиле удовольствием.

**Аудио- и коммуникационные системы**

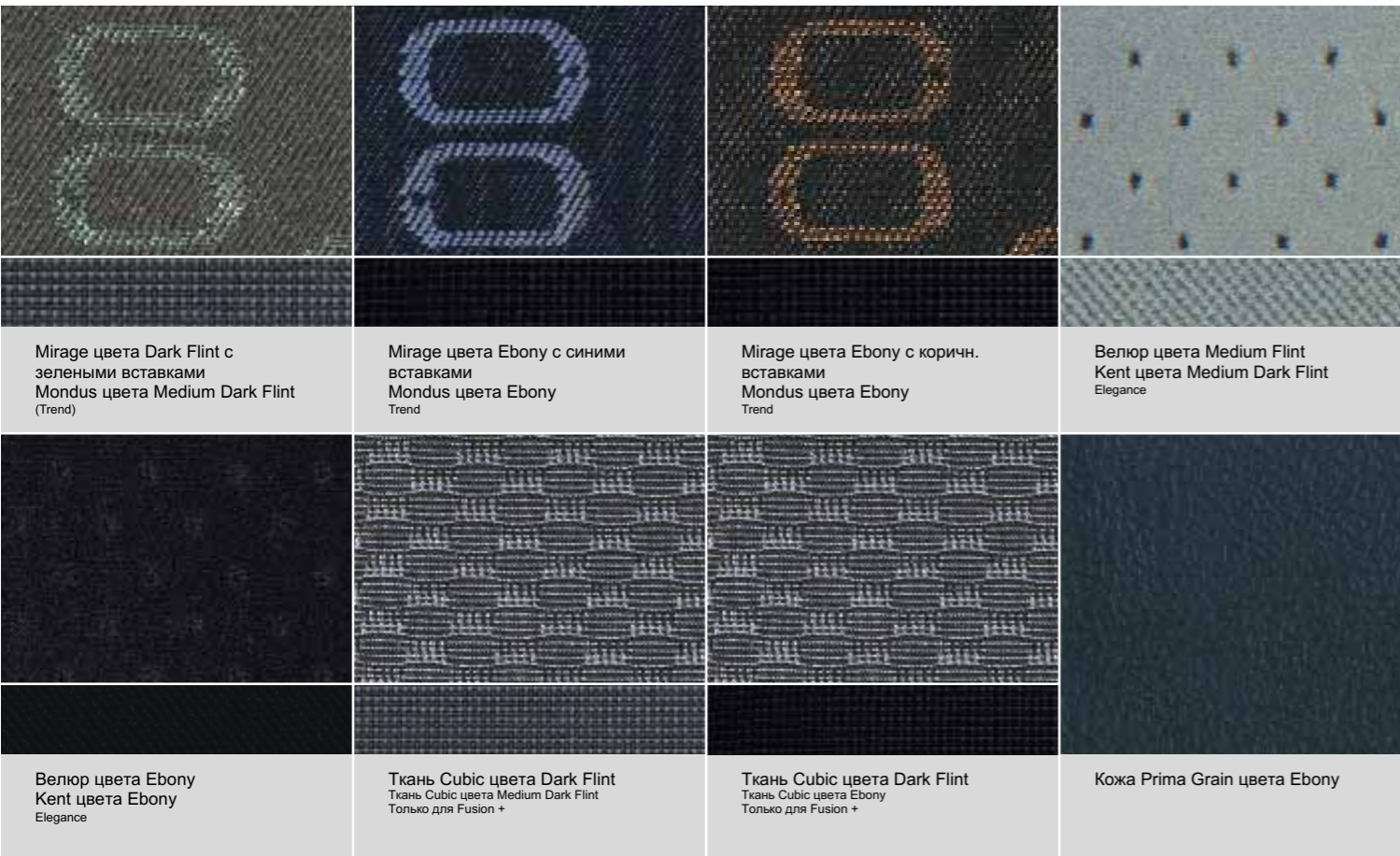
	Trend	Elegance
<b>Аудиосистема</b>		
Радиоподготовка	●	●
Стерефоническая автомагнитола с радиоприемником AM/FM – модель 3500 RDS EON, защитный код, 4 громкоговорителя	○	○
Стерефоническая автомагнитола с радиоприемником AM/FM – модель 3500 RDS EON с дистанционным управлением, защитный код, 4 громкоговорителя	○	○
Стерефонический CD-ресивер с радиоприемником AM/FM – модель 4500 RDS EON, защитный код, 4 громкоговорителя	○	○
Стерефонический CD-ресивер с радиоприемником AM/FM – модель 4500 RDS EON с дистанционным управлением, защитный код, 4 громкоговорителя	○	○
Стерефонический CD-ресивер с радиоприемником AM/FM – модель 6006 RDS EON, шестидисковый CD-проигрыватель, встроенный в панель управления, защитный код, 4 громкоговорителя	○	○
Стерефонический CD-ресивер с радиоприемником AM/FM – модель 6006 RDS EON с дистанционным управлением, шестидисковый CD-проигрыватель, встроенный в панель управления, защитный код, 4 громкоговорителя	○	○

● = Стандартное оборудование ○ = Опция, предлагаемая за дополнительную плату

\*Примечание. При наличии на переднем пассажирском сиденье функционирующей подушки безопасности запрещается устанавливать на это сиденье детское кресло. Наиболее безопасно перевозить ребенка на заднем сиденье, пристегнув его в специальном детском кресле, которое необходимо закрепить должным образом.

\*Устанавливается дилером по специальному заказу и за дополнительную плату

Цветовая гамма обивки салона

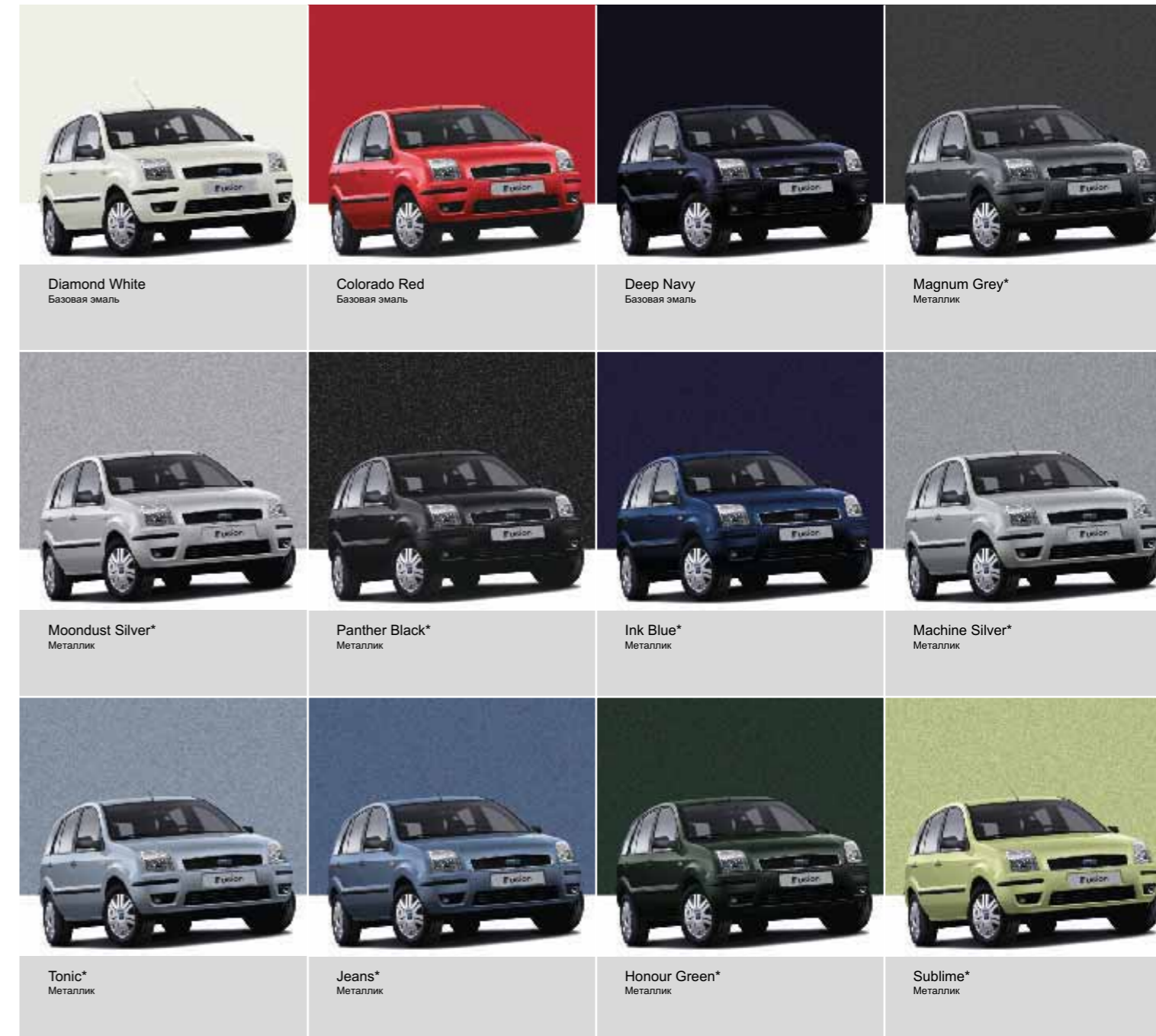


Варианты материалов обивки салона и цвета кузова

Уровень комплектации	Trend			Elegance		
	Medium Dark Flint	Ebony	Ebony	Medium Dark Flint	Ebony	Ebony
Цвет интерьера салона						
Материал обивки сидений	Mirage/Mondus	Mirage/Mondus	Mirage/Mondus	Bussac/Kent	Bussac/Kent	Кожа**
Цвет тканевых вставок в дверях	G	B	E	MF	E	E
Цвет кузова (обычная эмаль)						
Diamond White	FG	EB	ET	MF	E	E
Colorado Red	FG	EB	ET	MF	E	E
Deep Navy	FG	EB	ET	MF	E	E
Цвет кузова (эмаль «металлик»)						
Magnum Grey	FG	EB	ET	MF	E	E
Moondust Silver	FG	EB	ET	MF	E	E
Panther Black	FG	EB	ET	MF	E	E
Ink Blue	FG	EB	ET	MF	E	E
Machine Silver	FG	EB	ET	MF	E	E
Jeans	FG	EB	ET	MF	E	E
Tonic	FG	EB	ET	MF	E	E
Honour Green	FG	EB	ET	MF	E	E
Sublime	FG	EB	ET	MF	E	E

Обозначение цвета обивки сидений: MF – Medium Flint, FG – Dark Flint с зеленым орнаментом, E – Ebony, EB – Ebony с синим орнаментом, ET – Ebony с коричневым орнаментом, G – светло-зеленый, B – синий. \*Окраска кузова эмалью «металлик» является опцией, предлагаемой за дополнительную плату. \*\*Кожаная обивка салона является опцией, предлагаемой за дополнительную плату.

Цветовая гамма кузова



\*Окраска кузова эмалью «металлик» предлагается за дополнительную плату.